

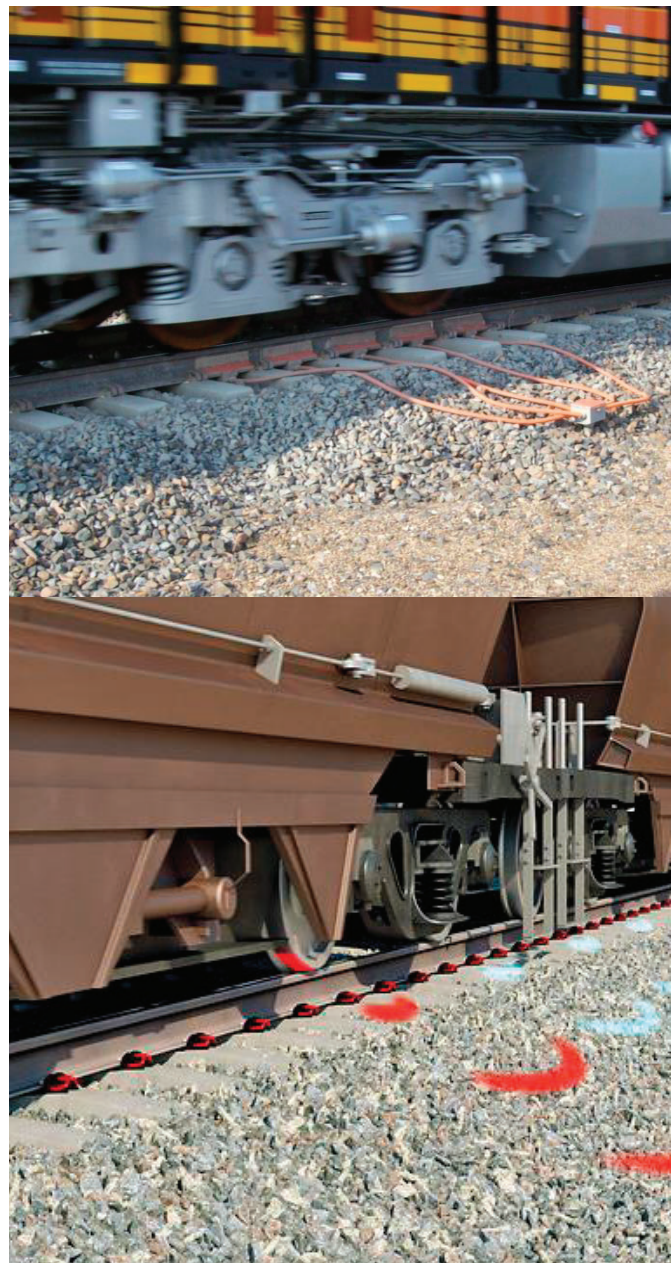


TRAXER WIM je spolehlivý systém určený pro detekci průhybu kol a vážení železničních vozidel, vybavený systémem identifikace vozů a je účinným nástrojem pro sledování hmotnosti nákladu bez zdržování přepravy. Systém účinně detekuje nebezpečné opotřebení kol železničních vozů, které může poškodit koleje i samotné vozy, a informuje o nesprávném rozložení materiálu ve voze.

Vlakový informační systém HEMAK (HTIS) poskytuje informace v reálném čase široké skupině uživatelů. Systém lze provozovat buď jako webovou aplikaci, nebo v uzavřené počítačové síti. Prostřednictvím webového prohlížeče jsou údaje o stavu kol a výsledky vážení dostupné z běžného kancelářského počítače do mobilního telefonu. Pomocí systému TRAXER WIM můžete sledovat hmotnost zásilky při plné přepravní rychlosti, čímž získáte účinný nástroj pro kontrolu případných ztrát během přepravy. Instalace systému TRAXER WIM trvá jen několik hodin. Systém je nezávislý na typu kolejnice nebo rozchodu koleje a lze jej instalovat na libovolném přímém úseku trati.

**Všechny výsledky vážení jsou okamžitě k dispozici.**

- **Detekce a měření poškození a ovality kola**
- Sledování hmotnosti nákladu bez zpoždění přepravy
- **Rychlá a snadná instalace**
- Detekce nesouososti
- **Nesouosost nákladu**
- Vážení všech vozů v soupravě
- **Alarmy upozorňující na poruchy a na přetížení a nesprávné uspořádání nákladu**
- Bezúdržbový provoz
- **Instalace na jakýkoli typ kolejnice v libovolném přímém úseku koleje**
- Systém je nezávislý na rozchodu koleje nezávislý na trati
- **Informační systém HEMAK HTIS poskytuje širokou škálu uživatelů informace v reálném čase**
- Bezdrátový přenos dat na vzdálené pracoviště operátora
- **Integrace váhy do podnikového IS**
- Vnější kamerový systém pro vizualizaci prostoru
- **Možnost rozšíření o identifikaci RFID vozů**
- Konstrukce pro prostředí s nebezpečím výbuchu EEx-i



<b>FUNKCE</b>	Detekcia poškodených kolies a váženie vlakových súprav
<b>PŘESNOST VÁŽENÍ</b>	Do rychlosti 80 km/hod. ± 2% Do rychlosti 140 km/hod. ± 3%
<b>ROZSAH VÁŽENÍ</b>	4-30 ton/náprava
<b>MINIMÁLNÍ VZDÁLENOST REFERENČNÍ</b>	1200 mm
<b>KAPACITA VÁŽENÍ KOLO/NÁPRAVA</b>	50kg
<b>ROZSAH RYCHLOSTI</b>	20-200 km/hod
<b>KRYTÍ</b>	Snímače IP67
<b>PRACOVNÍ TEPLOTA</b>	-40 až +50 °C